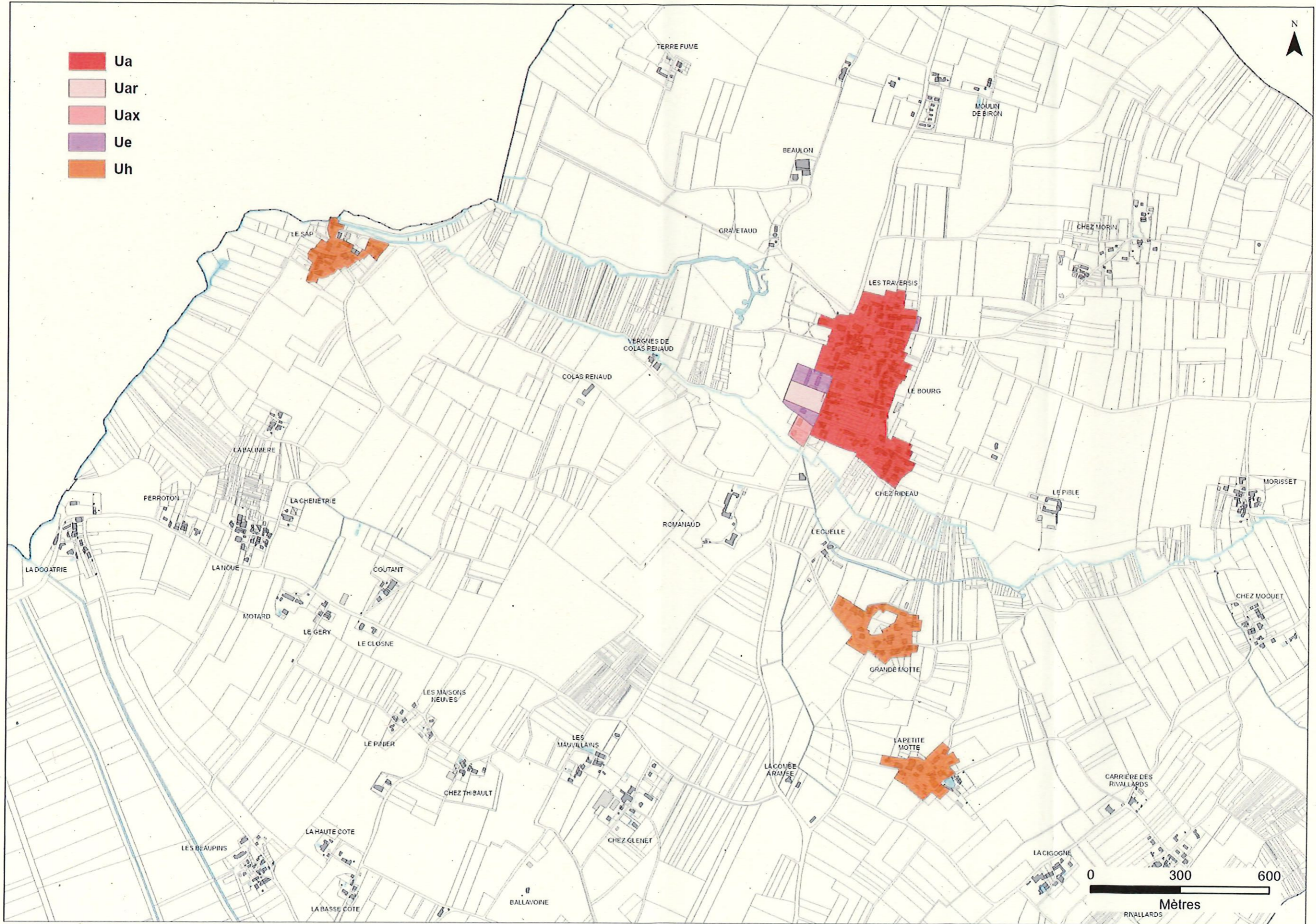


LES PERIMETRES A L'INTERIEUR DESQUELS S'APPLIQUE LE DROIT DE PREMPTION URBAINE (article L.211-1 du code de l'urbanisme) CORRESPONDENT AUX ZONES DE TYPE « U » DU P.L.U.



# Commune de Saint-Dizant-du-Gua

## Plan Local d'Urbanisme

### P.L.U.

#### Plan de zonage

Dossier d'approbation  
Conseil municipal du 14/04/2025  
Vu pour être annexé à la délibération du 14/04/2025

#### PLAN DU BOURG



GHECO URBANISTES

EAU-MEGA

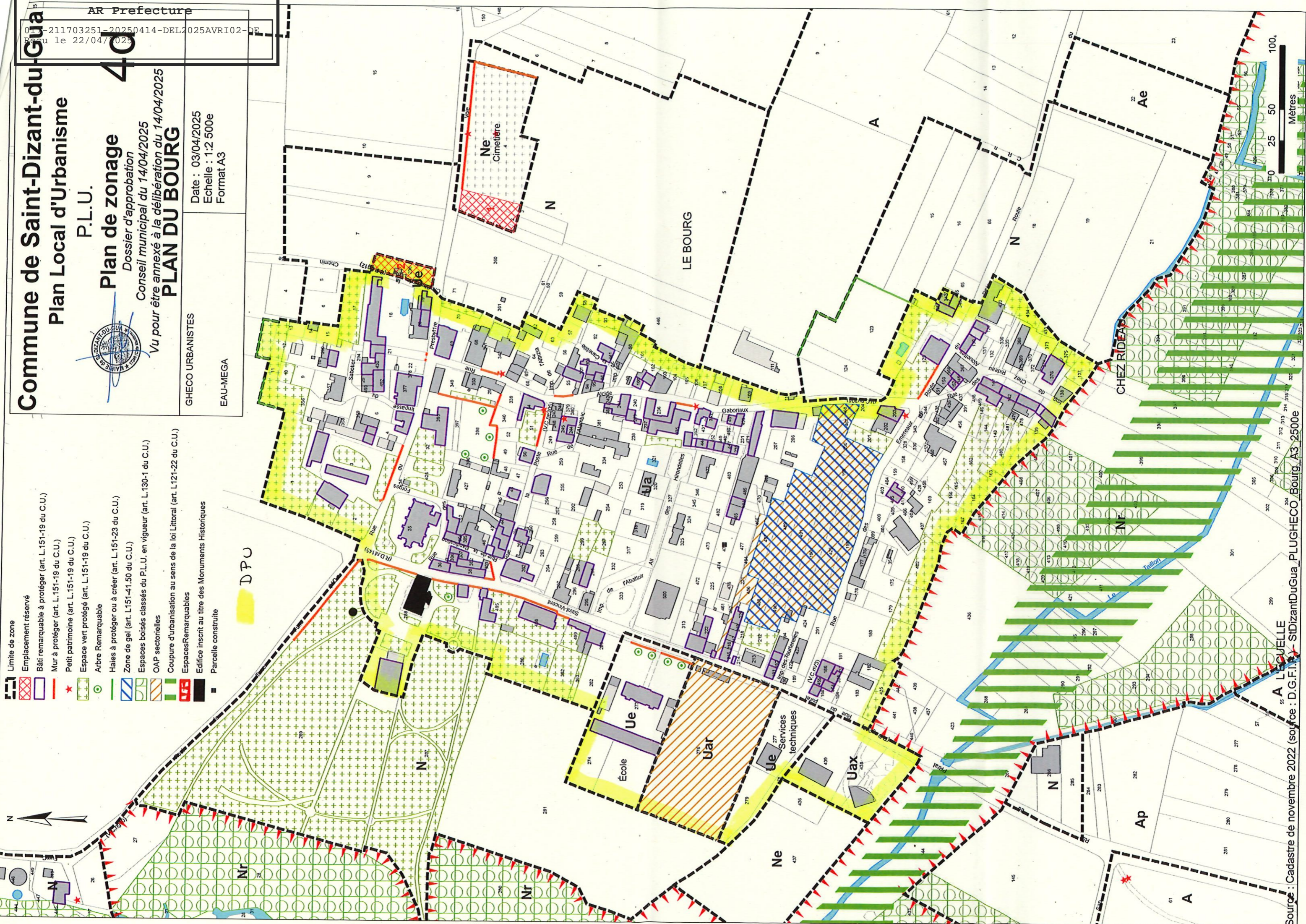
Date : 03/04/2025  
Echelle : 1:2 500e  
Format A3

AR Prefecture

03-211703251-20250414-DEL2025AVRI02-  
Reçu le 22/04/2025

- Limite de zone
- Emplacement réservé
- Bâti remarquable à protéger (art. L.151-19 du C.U.)
- Mur à protéger (art. L.151-19 du C.U.)
- Petit patrimoine (art. L.151-19 du C.U.)
- Espace vert protégé (art. L.151-19 du C.U.)
- Arbre Remarquable
- Haies à protéger ou à créer (art. L.151-23 du C.U.)
- Zone de gel (art. L151-41.50 du C.U.)
- Espaces boisés classés du P.L.U. en vigueur (art. L.130-1 du C.U.)
- OAP sectorielles
- Coupure d'urbanisation au sens de la loi Littoral (art. L121-22 du C.U.)
- Espaces Remarquables
- Edifice inscrit au titre des Monuments Historiques
- Parcelle construite

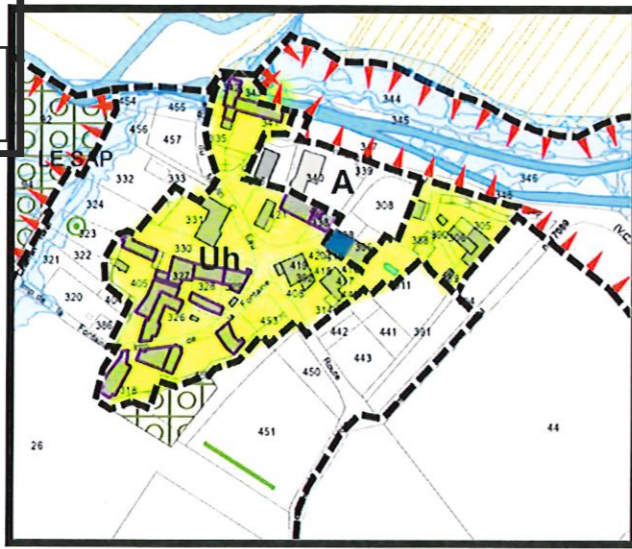
DPU



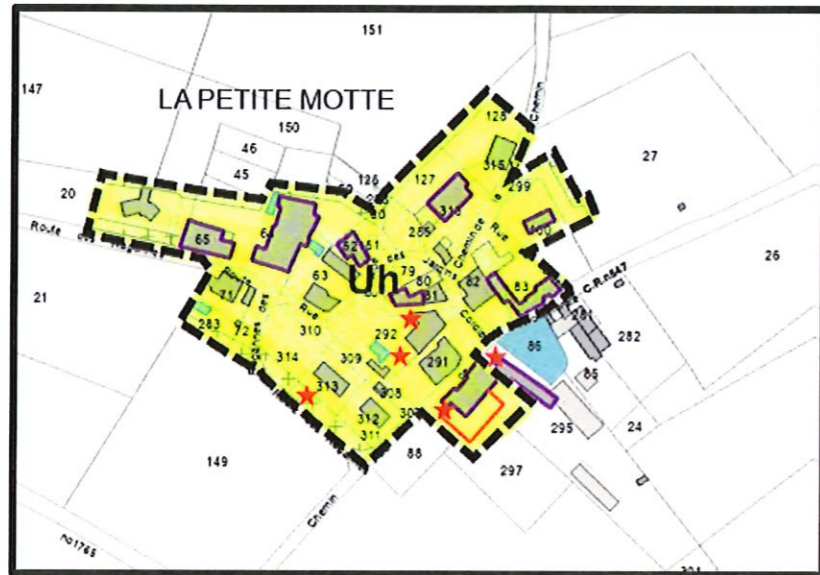
AR Prefecture

017-211703251-20250414-DEL2025AVRI02-DE  
Reçu le 22/04/2025

Lieu-dit « Le Sap »



Lieu-dit  
« La Petite Motte »



Lieu-dit  
« La grande Motte »

